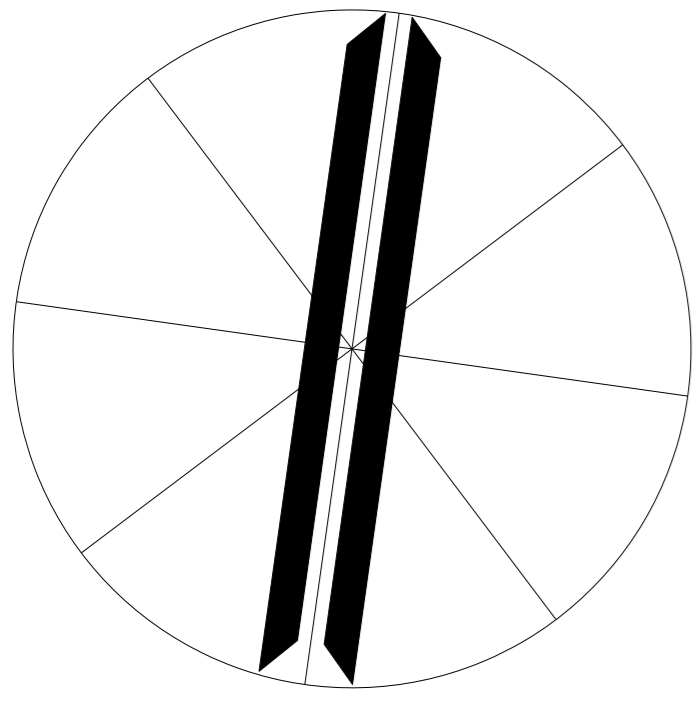
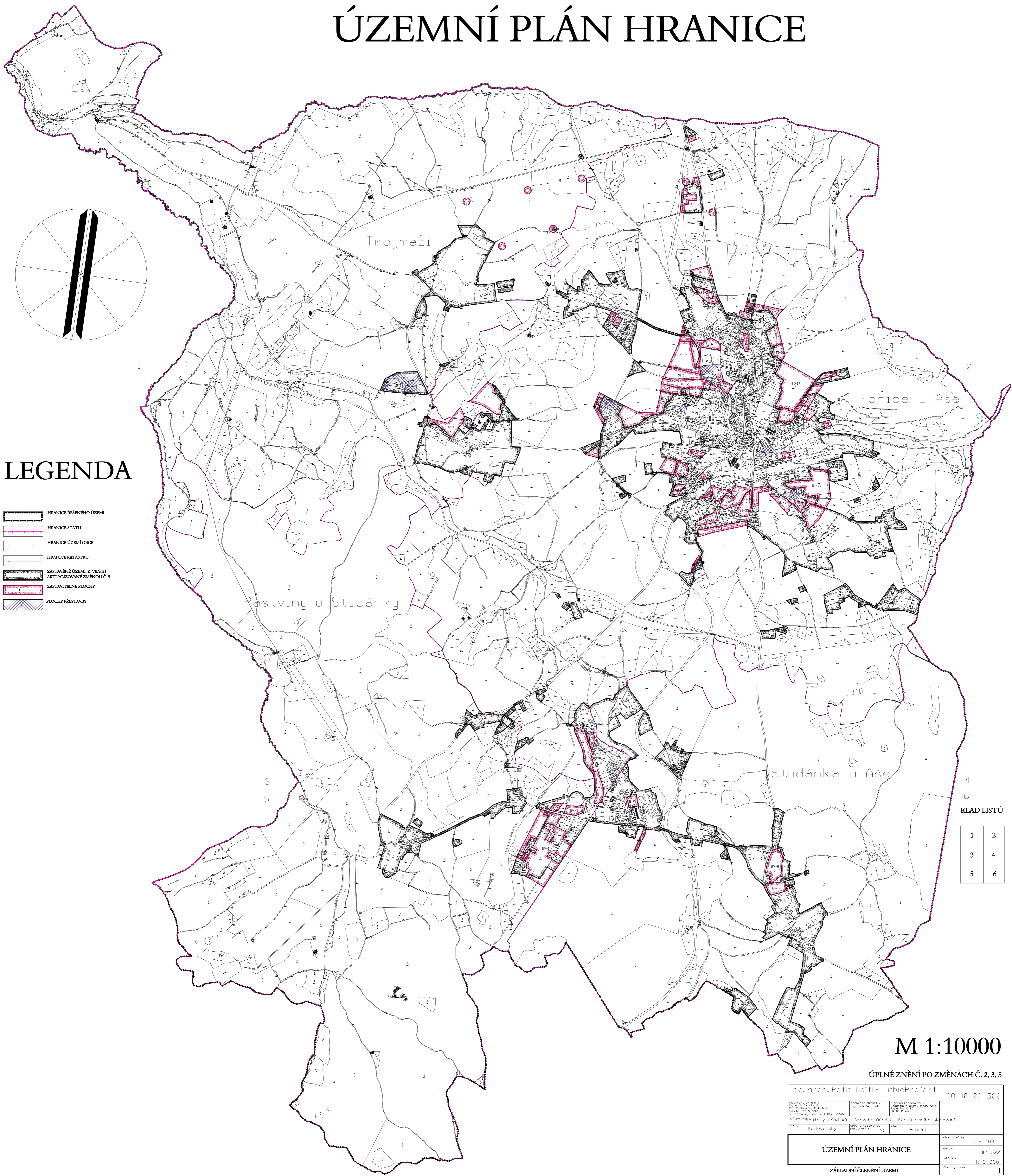


ÚZEMNÍ PLÁN HRANICE



LEGENDA

- HRANICE ŘEŠENÉHO ÚZEMÍ
- HRANICE STÁTU
- HRANICE ÚZEMÍ OBCE
- HRANICE KATASTRU
- ZASTAVĚNÉ ÚZEMÍ K VII/2021
AKTUALIZOVANÉ ZMĚNOU Č. 5
- ZASTAVITELNÉ PLOCHY
B1-1
- PLOCHY PŘESTAVBY

KLAD LISTŮ

1	2
3	4
5	6

M 1:10000

ÚPLNÉ ZNĚNÍ PO ZMĚNÁCH Č. 2, 3, 5

Ing. arch. Petr Leitl - UrbioProjekt		IČO 116 20 366	
<small>Návrh projektantů Ing. arch. Petr Leitl, Mgr. Tat. Nov. Jiří Špaňhel autorský kolektiv příloha 1</small>	<small>Veřejná projekční firma Ing. arch. Petr Leitl IČO 116 20 366 autorský kolektiv příloha 1</small>	<small>Stavba zpracovatel Ing. arch. Petr Leitl IČO 116 20 366 autorský kolektiv příloha 1</small>	<small>Stavba zpracovatel Ing. arch. Petr Leitl IČO 116 20 366 autorský kolektiv příloha 1</small>
příloha 1 Městský úřad Aš - Stavební úřad a úřad územního plánování			
vrstevník: Karlovarský	obec: Pástviný	obec: Aš	obec: Hranice
ÚZEMNÍ PLÁN HRANICE		obec: Hranice	IČO 116 20 366
ZÁKLADNÍ ČLENĚNÍ ÚZEMÍ		datum: II/2022	obec: Hranice
		mříčka: I:10 000	obec: Hranice
		obec: Hranice	1